

TITRE

Outils Photoshop : Correction, Pinceau

DESCRIPTION

L'outil correction vous permet de faire de la retouche d'image, le pinceau de dessiner

BESOIN/UTILISATION

Pour crée vos propres dessins ou pour retoucher une partie d'une image, supprimer un logo, un motif...

EXPLICATION

Correction

1. Tampon

Outil qui permet de sélectionner une texture et de colorier avec ; pour une correction ponctuelle ou pour colorier une zone.

- Alt + clic : sélection du point d'où on va prendre notre modèle
- Clic sur le point d'application voulu (lien maintenu entre les 2 points, le point de départ et le point d'application)
- Lâchez le clic pour rompre le lien et effectuer le coloriage.

2. Correcteur

Fonctionnement identique qu'avec l'outil tampon sauf que l'outil correcteur effectue au relâchement un moyennage entre la transformation et le calque initial.

3. Correcteur localisé

Idéal pour effacer une ligne de raccord entre deux images ou pour repixéliser un coup de pinceau trop uniforme.

Texture copier-coller. Le correcteur localisé effectue un moyennage des couleurs pour rendre le travail plus homogène.

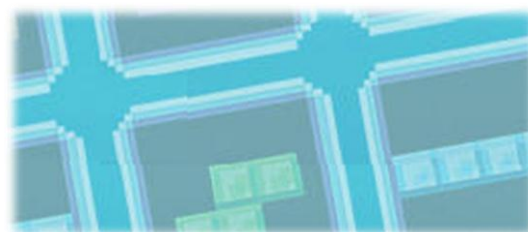
FONCTION

S Tampon

J Correcteur localisé/œil rouge


B brush Pinceau

E Gomme



Pinceau

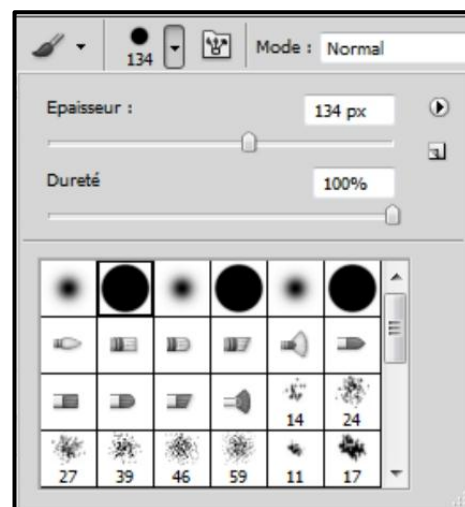
- Épaisseur = taille du pinceau ; dureté = de 100 à 0

-  Permet de définir les caractéristiques fines du pinceau et surtout sa forme (un certain type encre chinoise ou d'autre sont de véritable objet répété) (téléchargeable en tapant « bush » sur Google)

- Flux => quantité de peinture mise sur le pinceau

- Opacité : transparence par rapport au calque précédent

En jouant sur l'opacité et le mode (à tester), on peut créer des effets de lumière et changer la couleur d'un objet sans uniformiser sa couleur



RÉFÉRENCE :

=> Fiche : outils Photoshop : Sélection